

SnapTo

Wireless Charger

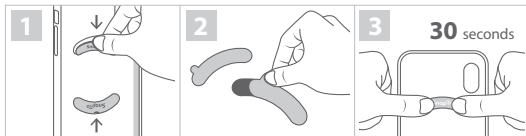
Quick Start Guide
Guide de démarrage rapide

Package Contents

EN

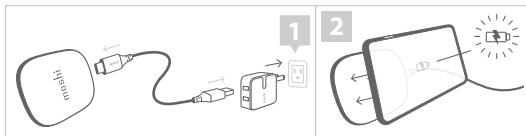
- 1 x SnapTo Wireless Charger
- 1 x USB-C to USB-A Cable
- 2 x SnapTo Tabs
- 1 x wall mount kit
- 1 x User Guide

Install the SnapTo tabs



1. Remove the plastic placeholder tabs from your Moshi SnapTo case.
2. Peel off the adhesive liner from the SnapTo metal tab.
3. Place the tab into your case and press firmly for 30 seconds.

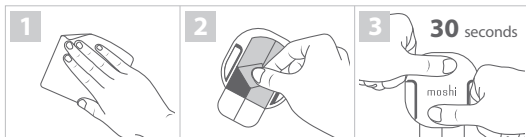
How to charge wirelessly with SnapTo Wireless Charger



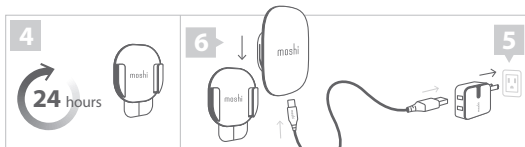
1. Plug the included USB-C to USB-A cable into the SnapTo Wireless Charger, then connect it to any USB Type-A wall charger* (not included). A USB-C to USB-C Cable and charger (such as Moshi's Rewind C) also works.
2. Charging automatically begins after attaching your phone (installed in a Moshi SnapTo case) to the SnapTo Wireless Charger.

* **Note:** For optimal performance, use a high-output wall charger over 5 W (12 W recommended) for better charging efficiency.

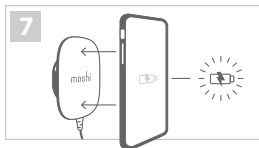
How to install the wall mount kit



1. Make sure the mounting surface is clean and dry.
2. Peel off the adhesive liner from the wall mount kit.
3. Firmly press the wall mount kit onto a clean and dry mounting surface for 30 seconds.

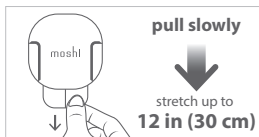


4. Wait 24 hours for the adhesive to fully set.
5. Plug the supplied USB-C to USB-A cable into SnapTo Wireless Charger, then connect to any USB Type-A wall charger (not included). A USB-C to USB-C Cable and charger also works.
6. Insert the SnapTo Wireless Charger into the wall mount kit.



7. Charging automatically begins after attaching your phone (installed in a Moshi SnapTo case) to the SnapTo Wireless Charger.

How to remove the wall mount kit



Pull the white adhesive strip down (not towards you) and pull slowly to release the wall mount kit. The adhesive strip may stretch up to 12 in (30 cm) before the mount releases from the wall.

LED behavior

- Off: Not charging
- Breathing light: Charging
- Steady on: Fully charged
- Flashing: Foreign Object Detection error

Foreign Object Detection Troubleshooting

1. Remove any metal objects like coins or keys between your device and SnapTo Wireless Charger.
2. Unplug the power adapter from SnapTo Wireless Charger then plug it in again.
3. If the problem still exists, please contact support@moshi.com.

FCC Interference Statement

This equipment has been tested and found to comply with the limits for a Class B digital device, pursuant to Part 15 of the FCC Rules. These limits are designed to provide reasonable protection against harmful interference in a residential installation. This equipment generates, uses and can radiate radio frequency energy and, if not installed and used in accordance with the instructions, may cause harmful interference to radio communications. However, there is no guarantee that interference will not occur in a particular installation. If this equipment does cause harmful interference to radio or television reception, which can be determined by turning the equipment off and on, the user is encouraged to try to correct the interference by one or more of the following measures:

- Reorient or relocate the receiving antenna.
- Increase the separation between the equipment and receiver.
- Connect the equipment into an outlet on a circuit different from that to which the receiver is connected.
- Consult the dealer or an experienced radio/TV technician for help.

FCC Caution: To assure continued compliance, any changes or modifications not expressly approved by the party responsible for compliance could void the user's authority to operate this equipment. (Example - use only shielded interface cables when connecting to computer or peripheral devices).

This device complies with Part 15 of the FCC Rules. Operation is subject to the following two conditions: (1) This device may not cause harmful interference, and (2) this device must accept any interference received, including interference that may cause undesired operation.

FCC Radiation Exposure Statement

This equipment complies with FCC radiation exposure limits set forth for an uncontrolled environment.

This equipment should be installed and operated with a minimum distance of 20 centimeters between the radiator and your body.

This transmitter must not be co-located or operating in conjunction with any other antenna or transmitter.

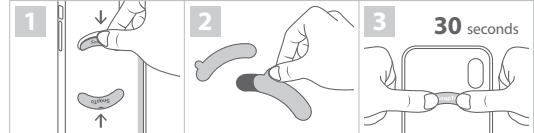
IC

This device complies with Industry Canada licence-exempt RSS standard(s). Operation is subject to the following two conditions: (1) this device may not cause interference, and (2) this device must accept any interference, including interference that may cause undesired operation of the device.

Contenu de l'emballage

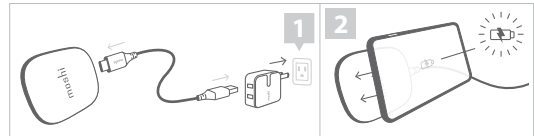
- 1 x Chargeur SnapTo sans fil
- 1 x câble USB-C vers USB-A
- 2 x pastilles SnapTo
- 1 x kit de montage mural
- 1 x Guide de démarrage rapide

Installez les pastilles SnapTo



1. Retirez les onglets en plastique de votre étui Moshi SnapTo.
2. Enlevez la pellicule adhésive de la pastille métallique SnapTo.
3. Placez la pastille dans votre étui et appuyez fermement pendant 30 secondes.

Comment charger sans fil avec le Chargeur sans fil SnapTo



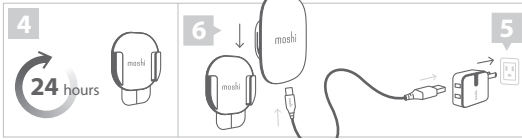
1. Branchez le câble USB-C vers USB-A fourni dans l'emballage, puis branchez-le à tout chargeur mural USB type A* (non fourni). Un câble USB-C vers USB-C et un chargeur (comme le Rewind C de Moshi) fonctionnent également.
2. La charge commence automatiquement après avoir monté votre téléphone (**installé dans une coque Moshi SnapTo**) au Chargeur sans fil SnapTo.

* **Remarque:** Pour une performance optimale, utilisez un chargeur mural à haut rendement de plus de 5 W (12 W recommandés) pour une meilleure efficacité de charge.

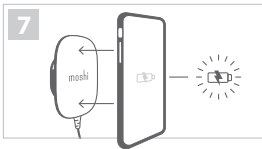
Comment installer le kit de montage mural



1. Assurez-vous que la surface de montage est propre et sèche.
2. Enlevez la pellicule adhésive du kit de montage mural.
3. Presser fermement le kit de montage mural sur la surface de montage propre et sèche pendant 30 secondes.

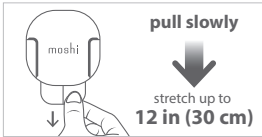


4. Attendez 24 heures pour que l'adhésif soit entièrement réglé.
 5. Branchez le câble USB-C vers USB-A fourni dans le Chargeur sans fil SnapTo, puis branchez-le à un chargeur mural USB type A (non fourni). Un câble USB-C vers USB-C et un chargeur fonctionnent également.
 6. Placez le Chargeur sans fil SnapTo sur le kit de montage mural.



7. La charge commence automatiquement après avoir monté votre téléphone (**installé dans une coque Moshi SnapTo**) au Chargeur sans fil SnapTo.

Comment retirer le kit de montage mural



Tirez la bande adhésive blanche vers le bas (pas vers vous) et tirez lentement pour le décoller de la surface. La bande adhésive peut s'étirer jusqu'à 30 cm (12 po) avant que le support ne se détache du mur.

Comportement du voyant LED

- Éteint : Ne charge pas
- Pulsation lente : En charge
- Allumé : Charge terminée
- Clignotement rapide : Erreur de détection d'objet étranger

Dépannage de la détection de corps étrangers

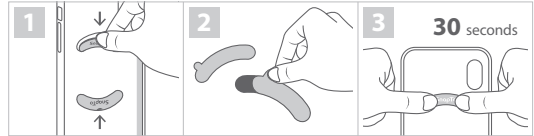
1. Retirez tous les objets métalliques tels que les pièces de monnaie ou les clés entre votre appareil et le Chargeur sans fil SnapTo.
2. Débranchez l'adaptateur de l'alimentation du Chargeur sans fil SnapTo puis rebranchez-le.
3. Si le problème persiste, veuillez contacter support@moshi.com.

IC

Le présent appareil est conforme aux CNR d'Industrie Canada applicables aux appareils radio exempts de licence. L'exploitation est autorisée aux deux conditions suivantes : (1) l'appareil ne doit pas produire de brouillage, et (2) l'utilisateur de l'appareil doit accepter tout brouillage radioélectrique subi, même si le brouillage est susceptible d'en compromettre le fonctionnement.

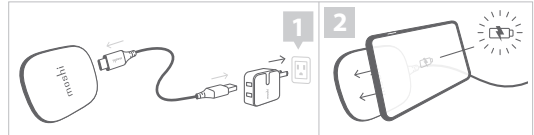
- 1 Cargador inalámbrico SnapTo
- 1 Cable de USB-C a USB-A
- 2 Pestañas metálicas SnapTo
- 1 Equipo de montaje de pared
- 1 Manual de inicio rápido

Instala las pestañas metálicas SnapTo



1. Retira las piezas de plástico de tu funda Moshi SnapTo.
2. Despega el revestimiento adhesivo de la etiqueta de metal SnapTo.
3. Coloca la pestaña en la funda y presiona firmemente por 30 segundos.

Cómo cargar inalámbricamente con el cargador SnapTo



1. Enchufa el cable de USB-C a USB-A al cargador inalámbrico SnapTo, después conéctalo a cualquier cargador de pared con entrada USB-A* (no incluido). Es posible utilizar un cable/cargador de USB-C a USB-C (tal como el Rewind C de Moshi).
2. La carga comienza automáticamente cuando colocas tu teléfono (**usando una funda de Moshi de la familia SnapTo**) sobre cargador inalámbrico SnapTo.

* **Nota:** Para un desempeño óptimo, usa un cargador de pared de salida de alta potencia, más de 5 W (se recomienda 12 W) para mayor eficiencia en la carga.

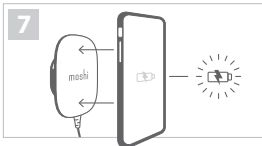
Cómo instalar el equipo de soporte en la pared



1. Asegúrate de que la superficie de montaje esté limpia y seca.
2. Despega el revestimiento adhesivo del equipo.
3. Presiona firmemente el soporte a una superficie limpia y seca por 30 segundos para montar.



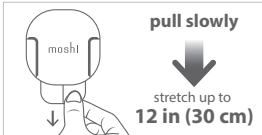
4. Espere 24 horas hasta que el adhesivo se ponga completamente.
5. Enchufa el cable de USB-C a USB-A al cargador inalámbrico SnapTo, después conéctalo a cualquier cargador de pared con entrada USB-A (no incluido). También es posible utilizar un cable/cargador de USB-C a USB-C.
6. Insertar el cargador inalámbrico SnapTo en el equipo de soporte de pared.



7. La carga comienza automáticamente cuando colocas tu teléfono (usando una funda de Moshi de la familia SnapTo) sobre cargador inalámbrico SnapTo.

Cómo retirar el equipo de soporte de pared

Tira de la cinta adhesiva blanca hacia abajo (no hacia ti) y tira lentamente para liberar el equipo del soporte de pared. La cinta adhesiva puede extenderse hasta 20 cm (12 pulgadas) antes de que el montaje se libere de la pared.



Comportamiento del LED

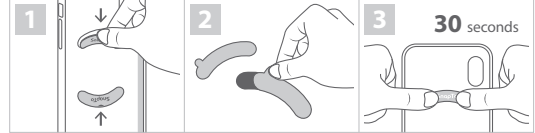
- Apagado: No está cargando
- Luz pulsante: Cargando
- Luz fija: Completamente cargado
- Parpadeo: Error de Detección de Objetos Extraños

Solución de problemas cuando se detecte un objeto desconocido

1. Retira todo tipo de objetos metálicos como monedas o llaves entre el dispositivo y el cargador inalámbrico SnapTo.
2. Desenchufa el adaptador de energía del cargador inalámbrico SnapTo y vuelve a enchufarlo nuevamente.
3. Si el problema persiste, contáctanos a support@moshi.com.

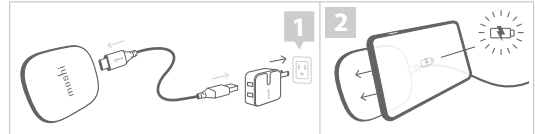
<ul style="list-style-type: none"> • 1 x SnapTo Wireless-Ladegerät • 1 x USB-C zu USB-A Kabel • 2 x SnapTo-Magnete 	<ul style="list-style-type: none"> • 1 x Wandhalterung • 1 x Schnellstartanleitung
---	--

Installation der SnapTo-Tabs



1. Entfernen Sie die Plastik-Platzhalter von Ihrem Moshi SnapTo Case.
2. Entfernen Sie die Klebeschicht von der SnapTo-Metalltasche.
3. Legen Sie einen der Magneten in Ihre Hülle und drücken Sie ihn 30 Sekunden lang fest.

So laden Sie mit dem SnapTo Wireless-Ladegerät kabellos auf



1. Stecken Sie das enthaltene USB-C zu USB-A - Kabel in die SnapTo Wireless-Ladegerät, und verbinden Sie es dann mit irgend einem USB-Typ-A-Wandladegerät* (nicht enthalten). Ein USB-C zu USB-A-Kable und -Ladegerät (wie z.B. Moshi's Rewind C) funktioniert auch.

2. Aufladen beginnt automatisch, nachdem Sie es Ihr Telefon angebracht haben (in einer Moshi SnapTo-Gehäuse installiert) am SnapTo Wireless-Ladegerät angebracht haben.

* Hinweis: Für eine optimale Leistung verwenden Sie einen Hochleistungs-ladegerät mit über 5 W (empfohlen sind 12 W), für eine bessere Ladefizienz.

Installation der Wandhalterung



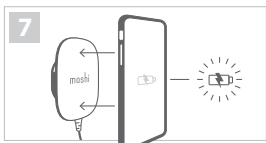
1. Stellen Sie sicher, dass die Oberfläche trocken und sauber ist.
2. Entfernen Sie die Klebeschicht von der SnapTo-Wandhalterung.
3. Pressen Sie die Wandhalterung 30 Sekunden lang fest auf die saubere und trockene Montagefläche.



4. Warten Sie 24 Stunden, bis der Klebstoff vollständig eingestellt ist.
5. Stecken Sie das enthaltene USB-C zu USB-A - Kabel in die SnapTo Wireless-Ladegerät, und verbinden Sie es dann mit irgend einem USB-Typ-A-Wandladegerät (nicht enthalten). Ein USB-C zu USB-A-Kabel und -Ladegerät funktioniert auch.

6. Stecken Sie das SnapTo Wireless-Ladegerät.

7. Aufladen beginnt automatisch, nachdem Sie es Ihr Telefon angebracht



haben (**in einer Moshi SnapTo-Gehäuse installiert**) am SnapTo Wireless-Ladegerät angebracht haben.

Entfernung der Wandhalterung

Ziehen Sie den Klebestreifen nach unten (nicht in Ihre Richtung) und ziehen Sie dann langsam, um die Wandhalterung zu entfernen. Der Klebestreifen wird sich vielleicht bis auf eine Länge von



30 cm ausdehnen, bevor die Halterung von der Wand löslässt.

LED-Signale

- Aus: Kein Ladevorgang
- Atmen: Laden
- Leuchtet: Vollständig aufgeladen
- Blinken: Fremdkörpererkennung Fehler

Fehlerbehebung Fremdojekt erkannt

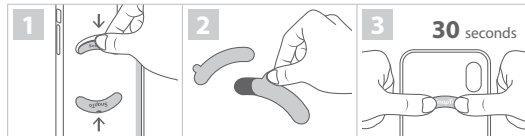
1. Entfernen Sie jegliche Metallobjekte wie Münzen oder Schlüssel zwischen Ihrem Gerät und dem SnapTo Wireless-Ladegerät.
2. Entfernen Sie das Netzteil vom SnapTo-Ladegerät und stecken Sie es dann nochmals ein.
3. Wenn das Problem weiterhin besteht, kontaktieren Sie support@moshi.com.

Contenuto della confezione

IT

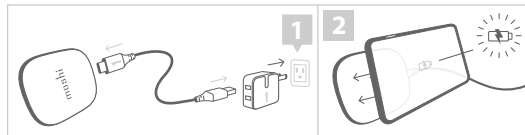
- 1 x Caricabatterie wireless SnapTo
- 1 x cavo USB-C - USB-A
- 2 x linguette SnapTo
- 1 x kit di montaggio a parete
- 1 x Guida rapida

Installazione delle linguette SnapTo



1. Rimuovere le linguette in plastica dalla cover Moshi SnapTo.
2. Togliere la pellicola adesiva sul retro della linguetta in metallo SnapTo.
3. Posizionare la linguetta sulla cover e premere con decisione per 30 secondi.

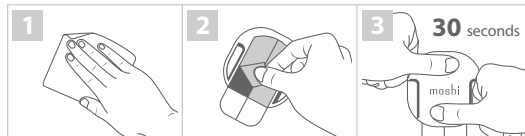
Come ricaricare wireless con il Caricabatterie wireless SnapTo



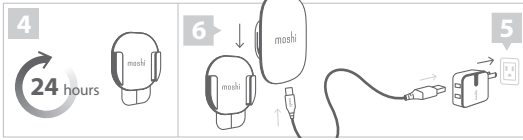
1. Inserire il cavo in dotazione USB-C - USB-A nel Caricabatterie wireless SnapTo, quindi collegarlo a qualsiasi trasformatore a parete USB-A* (non incluso). In alternativa, è possibile usare un cavo USB-C - USB-C (per esempio il Moshi Rewind C).
2. Non appena si inserisce il telefono nel Caricabatterie wireless SnapTo (**dotato di cover Moshi SnapTo**), questo inizierà a caricarsi immediatamente.

* **Nota:** Per ottenere performance ottimali, utilizzare un trasformatore a parete a voltaggio elevato da almeno 5 W (preferibilmente 12 W) per una migliore efficienza di carica.

Come installare il kit di montaggio a parete



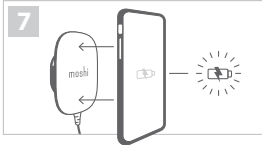
1. Assicurarsi che la superficie di montaggio sia pulita e asciutta.
2. Rimuovere la pellicola adesiva dal kit di montaggio a parete.
3. Premere con decisione il kit di montaggio a parete sulla superficie di montaggio, asciutta e pulita, per 30 secondi.



4. Attendere 24 ore che l'adesivo sia completamente impostato.

5. Inserire il cavo in dotazione USB-C - USB-A nel Caricabatterie wireless SnapTo, quindi collegarlo a qualsiasi trasformatore a parete USB-A (non incluso). In alternativa, è possibile usare un cavo USB-C - USB-C.

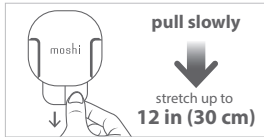
6. Inserire il Caricabatterie wireless SnapTo nel kit di montaggio a parete.



7. Non appena si inserisce il telefono nel Caricabatterie wireless SnapTo (**dotato di cover Moshi SnapTo**), questo inizierà a caricarsi immediatamente.

Come rimuovere il kit di montaggio a parete

Tirare la striscia adesiva bianca verso il basso (non verso di sé) e tirare



lentamente per staccarla dal kit di montaggio a parete. La striscia adesiva potrebbe estendersi fino a 30 cm (12 in) prima che il supporto si stacchi dal muro.

Comportamento del LED

- Spento: non in carica
- Luce intermittente: in carica
- Luce fissa: telefono carico
- Lampeggiante: corpo estraneo rilevato

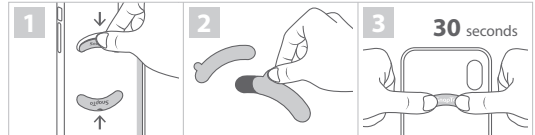
Cosa fare se viene rilevato un corpo estraneo

1. Rimuovere qualsiasi oggetto metallico, come monete o chiavi tra il dispositivo e il Caricabatterie wireless SnapTo.
2. Staccare il trasformatore dal Caricabatterie wireless SnapTo, quindi ricollegarli.
3. Se il problema persiste, si prega di contattare support@moshi.com.

- 1 x SnapTo wireless charging wall mount
- 1 x USB-C to USB-A charging cable
- 2 x SnapTo magnetic "smiley"

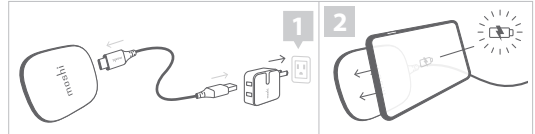
- 1 x wall mount
- 1 x user manual

如何安装 SnapTo 导磁“微笑片”



1. 从 Moshi SnapTo 手机保护壳内层取出塑料片。
2. 撕下 SnapTo 导磁片背后的离型纸。
3. 将其中一片 SnapTo 金属导磁片放入您的保护壳，并用力按压 30 秒。

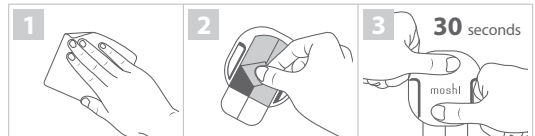
如何使用 SnapTo 无线充电支架壁挂盘进行无线充电



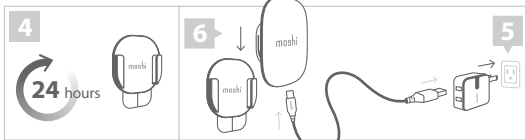
1. 将包装内附的 USB-C 到 USB-A 充电线连接到 SnapTo 无线充电盘的 USB-C 端口，另一端 USB-A 插头接至含 USB-A 端口的墙插充电器* (需另购)。也可搭配 USB-C 到 USB-C 充电线及充电器使用 (例如 Moshi Rewind C)。
2. 将手机安装在 Moshi SnapTo 系列保护壳中，靠近 SnapTo 无线充电支架壁挂盘，磁性将引导器准确固定于充电盘上，并自动开始充电。

*备注: 可使用 5W 以上 (建议 12W) 的高效能充电器达到最佳充电效率。

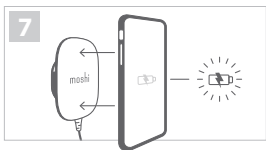
如何安装壁挂支架



1. 确认安装表面 (墙壁) 保持清洁和干燥。
2. 剥离壁挂支架背面的离型纸。
3. 将壁挂支架用力、稳固地按压在安装表面 (墙壁) 上持续 30 秒。

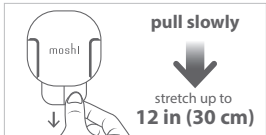


4. 等待24小时，使胶条完全黏贴稳固。
5. 将包装内附的 USB-C 到 USB-A 充电线连接到 SnapTo 无线充电盘的 USB-C 端口，另一端 USB-A 插头接至含 USB-A 端口的墙插充电器（需另购）。也可搭配 USB-C 到 USB-C 充电线及充电器使用。
6. 将 SnapTo 无线充电支架壁挂盘插入壁挂支架中。



7. 将手机安装在 Moshi SnapTo 系列保护壳中，靠近 SnapTo 无线充电支架壁挂盘，磁性将引导其准确固定于充电盘上，并自动开始充电。

如何拆卸壁挂支架



将白色胶条往下拉（沿固定平面向下，并非朝着您的方向），并慢慢拉出支架。支架从墙上脱落前，胶条可被拉长至 30cm（12 英寸）。

LED 指示灯

- 关闭: 未充电
- 呼吸灯: 正在充电
- 稳定: 充电完成
- 闪烁: 过热或有异物阻挡

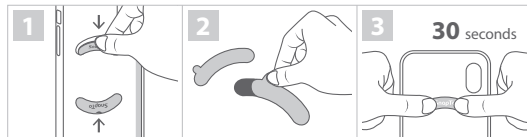
异物检测故障排除

1. 移除设备与 SnapTo 无线充电支架壁挂盘之间的任何金属物体，如硬币或钥匙。
2. 拔出 SnapTo 无线充电盘的电源再重新插上。
3. 若仍然无法排除，请联络 support@moshi.com。

- 1 个 SnapTo 磁吸无线充电座
- 1 条 USB-C 到 USB-A 充电线
- 2 个 SnapTo 内藏式金属磁片

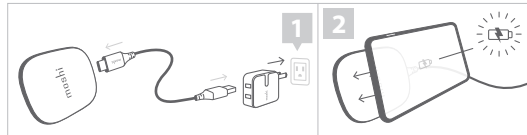
- 1 个磁吸固定底座
- 1 本快速入门指南

如何安装 SnapTo 内藏式金属磁片



1. 從 Moshi 手機保護殼中取出塑膠片。
2. 撕下 SnapTo 內藏式金屬磁片背後的黏貼膜。
3. 將 SnapTo 內藏式金屬磁片放入你的保護殼，並用力穩固按壓30秒。

如何使用 SnapTo 磁吸無線充電座充電



1. 將包裝內附的「USB-C 到 USB-A 充電線」連接到 SnapTo 無線充電座上，再接至任何 USB-A 端口充電器*（需另購）。也可搭配「USB-C 到 USB-C 充電線」與充電器（如 Moshi Rewind C 充電器）使用。
2. 將手機（安裝於 Moshi SnapTo 保護殼中）放在 SnapTo 磁吸無線充電座上即開始自動充電。

*備註: 可使用 5W 以上（建議 12W）之高效能充電器達到最佳的充電功率。

如何安裝磁吸固定底座組

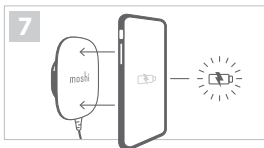


1. 確認安裝表面（牆壁）保持清潔和乾燥。
2. 確認固定位置後，將貼在磁吸固定底座上的黏貼膜撕下。
3. 將磁吸固定底座用力地穩固按壓在安裝表面（牆壁）上持續30秒。



4. 等待24小時，使膠條完全黏貼穩固。

5. 將內附的「USB-C 到 USB-A 充電線」連接到 SnapTo 磁吸無線充電器，再接至任何牆壁上的 USB-A 端口轉接頭(需另購)。也可搭配「USB-C 到 USB-C 充電線」與充電器使用。

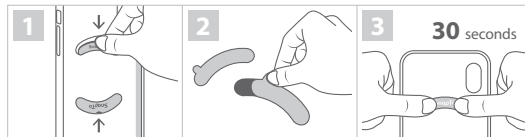


6. 將 SnapTo 無線充電座插入磁吸固定底座中。

7. 將手機 (安裝於 Moshi SnapTo 保護殼中) 放在 SnapTo 磁吸無線充電座上即開始自動充電。

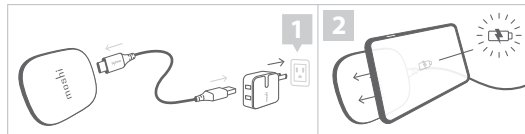
<ul style="list-style-type: none"> • 1 x SnapTo ワイヤレスチャージャー • 1 x USB-C~USB-Aケーブル • 2 x SnapTo タブ 	<ul style="list-style-type: none"> • 1 x ウォールマウントキット • 1 x クイックスタートガイド
--	--

SnapTo タブを取り付ける



1. Moshi SnapTo ケースからプラスチック製固定タブを取り外します。
2. SnapTo のマグネットタブからフィルムを剥がします。
3. タブをケースに当て、30秒間しっかり押さええます。

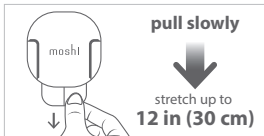
SnapTo ワイヤレスチャージャーでの充電方法



1. 同梱の USB-C~USB-A ケーブルを SnapTo ワイヤレスチャージャーに差し込み、USB タイプ A 充電器*に接続します (別売り)。USB-C~USB-C ケーブルに USB タイプ C 充電器 (Moshi の Rewind C) でも使用できます。
2. SnapTo ワイヤレスチャージャーにスマートフォン (Moshi SnapTo ケース使用) をくっつけるだけで自動的に充電されます。

*注意: 最適な性能を発揮させるには 5W 以上 (12 W を推奨) の高出力充電器を使うと充電効率がよくなります。

如何取下磁吸固定底座



將白色黏片往下拉 (非往自己的方向拉)，慢慢拉下便可取下磁吸固定底座。大約拉長30公分 (12英寸) 左右固定底座才會取下。

LED 指示燈

- 關閉: 未充電
- 呼吸燈: 正在充電
- 穩定: 充電完成
- 閃爍: 過熱或有異物阻擋

異物檢測故障排除

1. 移除設備與 SnapTo 磁吸無線充電座之間的任何金屬物體，如硬幣或鑰匙。
2. 拔除 SnapTo 磁吸無線充電座的電源再重新插上。
3. 若仍然無法排除，請聯絡 support@moshi.com。

NCC 警語

第十二條: 經型式認證合格之低功率射頻電機，非經許可，公司、商號或使用者均不得擅自變更頻率、加大功率或變更原設計之特性及功能。

第十四條: 低功率射頻電機之使用不得影響飛航安全及干擾合法通信；經發現有干擾現象時，應立即停用，並改善至無干擾時方得繼續使用。

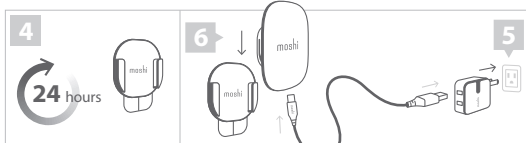
前項合法通信，指依電信法規定作業之無線電通信。

低功率射頻電機須忍受合法通信或工業、科學及醫療用電波輻射性電機設備之干擾。

ウォールマウントキットの取り付け方



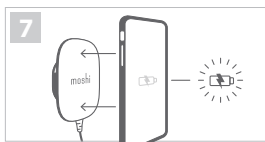
1. 取付面が清潔で乾燥していることを確認します。
2. ウォールマウントキットのフィルムを剥がします。
3. ウォールマウントキットを清潔で乾燥している面に30秒しっかり押さえ付けます。



4. 接着剤が完全にセットされるまで24時間待ちます。

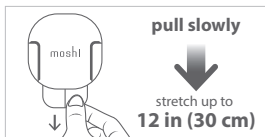
5. 同梱のUSB-C~USB-AケーブルをSnapToワイヤレスチャージャーに差し込み、USBタイプA充電器ならでも接続できます(別売り)。USB-C~USB-CケーブルにUSBタイプC充電器でも使用できます。

6. SnapToワイヤレスチャージャーをウォールマウントキットに差し込みます。



7. SnapToワイヤレスチャージャーにスマートフォン(Moshi SnapToケース使用)をくっつけるだけで自動的に充電されます。

ウォールマウントキットの取り外し方



白い粘着フィルムをゆっくり引き剥がすと(自分の方に引かない)ウォールマウントキットが外れます。接着面からマウントが外れるまで最大30cm粘着フィルムが伸びることがあります。

LEDの動作

- 点滅無し: 充電していない
- ゆっくり点滅: 充電中
- 常時点灯: 充電完了
- 高速点滅: 異物検出エラー

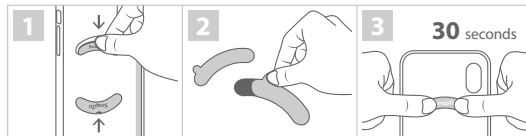
異物検出機能のトラブルシューティング

1. スマートフォンとSnapToワイヤレスチャージャーの間から硬貨や鍵等金属製の物があれば取り除いてください。
2. 電源アダプターをSnapToワイヤレスチャージャーから抜き取り再度差し込みます。
3. 問題が解決しない場合はsupport@moshi.comにご連絡ください。

패키지 구성품

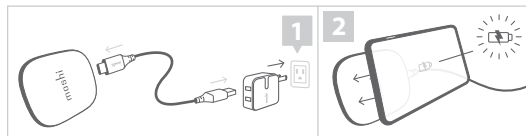
- 1개의 SnapTo 무선 충전기
- 1개의 USB-C to USB-A 케이블
- 2매의 SnapTo 탭
- 1개의 벽면 장착용 키트
- 1개의 빠른 시작 가이드

SnapTo 탭 설치



1. 플라스틱 홀더탭을 Moshi SnapTo 케이스에서 꺼냅니다.
2. SnapTo 금속 탭으로부터 접착 라이너를 제거합니다.
3. 탭을 케이스에 부착한 후 30초간 힘주어 누릅니다.

무선 충전기를 통한 무선 충전 방법



1. USB-C to USB-A 케이블을 SnapTo 무선 충전기에 꽂고, USB-A 벽면 충전기(*포함되지 않습니다)에 연결해주세요. USB-C to USB-C 케이블과 충전기(예를 들면 Moshi의 리와인드 C) 또한 사용이 가능합니다.
2. 휴대전화(Moshi SnapTo 케이스를 사용한)를 SnapTo 무선 충전기에 부착하면 자동적으로 충전이 시작됩니다.

*참고: 최적의 성능을 위해 5W(권장 12 W)이상의 고출력 벽면 충전기를 사용하십시오.

벽면 장착 키트 설치법



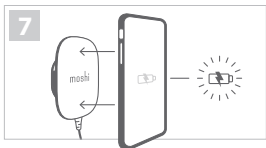
1. 장착면이 깨끗하고 건조한지 확인하십시오.
2. 벽면 장착 키트의 접착 라이너를 제거해주시고.
3. 벽면 장착 키트를 깨끗하고 건조한 벽면에 대고 30초간 강하게 눌러주세요.



4. 접착제가 완전히 설정될 때까지 24시간 기다립니다.

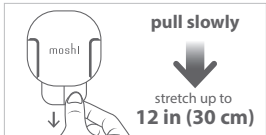
5. 공급된 USB-C to USB-A 케이블을 SnapTo 무선 충전기에 꽂고 USB 유형 T 벽면 충전기(포함되지 않습니다)에 연결하십시오. USB-C to USB-C 케이블과 충전기도 작동이 가능합니다.

6. SnapTo 무선 충전기를 벽면 장착 키트로 삽입하십시오.



7. 휴대전화(Moshi SnapTo 케이스를 사용할)을 SnapTo 무선 충전기에 장착하면 자동으로 충전이 시작됩니다.

벽면 장착 키트 제거하는 방법



흰색 접착 스트립을 밑으로 끌어내려 (귀하를 향해서가 아닌) 벽면 장착 키트를 천천히 끄집어내십시오. 접착 스트립은 벽면에서 떼어내기 전에 12 인치 (30cm) 까지 늘어날 수 있습니다.

LED 지시등

- 전원꺼짐: 충전하지 않음
- 희미한 등: 충전중
- 선명한등: 완전히 충전됨
- 점멸: 이물질 감지 오류

이물질 감지 문제해결

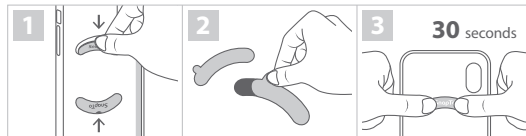
1. 장치와 SnapTo 무선 충전기 사이에 동전이나 열쇠 등 금속 물체를 제거하십시오.
2. SnapTo 무선 충전기에서 전원 어댑터를 빼고 다시 꽂아주십시오.
3. 문제가 지속되면, support@moshi.com으로 연락하십시오.

В комплект входит

RU

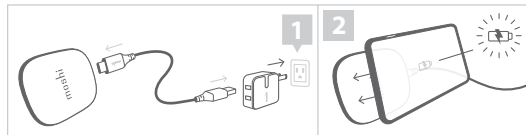
- Беспроводное зарядное устройство SnapTo - 1 шт.
- Кабель USB-C – USB-A - 1 шт.
- Вкладыши SnapTo - 2 шт.
- Комплект для настенного крепления - 1 шт.
- Краткое руководство - 1 шт.

Установите вкладыши SnapTo



1. Снимите пластиковые вкладыши с чехла Moshi.
2. Удалите защитную пленку с задней стенки вкладыша SnapTo.
3. Вставьте вкладыш в чехол, сильно нажмите и удерживайте в течение 30 секунд.

Как заряжать без проводов с помощью SnapTo™ с беспроводной зарядкой



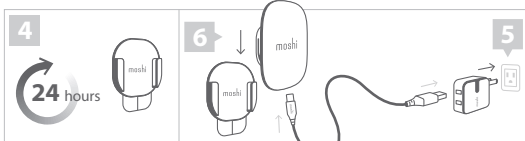
1. Вставьте прилагаемый кабель USB-C – USB-A в беспроводное зарядное устройство SnapTo, а затем подключите его к любому настенному зарядному устройству с USB-A* (не входит в комплект). Кабель USB-C – USB-C и зарядное устройство (например, Rewind C компании Moshi) также подойдут.
2. Зарядка начинается автоматически после прикладывания телефона (установленного в чехол SnapTo компании Moshi) к беспроводному зарядному устройству SnapTo.

* **Обратите внимание:** Для достижения оптимальных результатов используйте зарядное устройство с выходной мощностью более 5 Вт (рекомендуется 12 Вт).

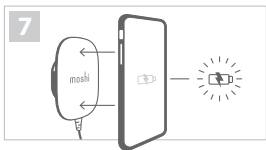
Как установить настенное крепление SnapTo



1. Убедитесь, что поверхность под крепление чистая и сухая.
2. Снимите защитную пленку с задней стенки настенного крепления.
3. Расположите крепление в месте установки, сильно нажмите и удерживайте в течение 30 секунд.



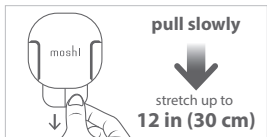
4. Подождите 24 часа для клея, чтобы полностью установить.
5. Вставьте кабель USB-C – USB-A из комплекта в беспроводное зарядное устройство SnapTo, затем подключите его к любому настенному зарядному устройству с USB-A (не входит в комплект). Кабель USB-C – USB-C и зарядное устройство также работают.
6. Вставьте беспроводное зарядное устройство SnapTo в настенное крепление.
7. Зарядка начинается автоматически после прикладывания



телефона (установленного в чехол SnapTo компании Moshi) к беспроводному зарядному устройству SnapTo.

Как удалить комплект для настенного монтажа

Медленно потяните за белую клейкую полоску вниз (не к себе),



чтобы снять комплект для настенного крепления. Клейкая полоска может растянуться до 30 см, прежде чем крепление отсоединится от стены.

Работа светодиодов

- Не горит: Не заряжается
- Пульсирующий свет: Идет зарядка
- Постоянное свечение: Полностью заряжено
- Мигание: Ошибка: обнаружение посторонних предметов

Устранение ошибки при обнаружении посторонних предметов

1. Удалите все металлические предметы, такие как монеты или ключи, оказавшиеся между Вашим устройством и беспроводным зарядным устройством SnapTo.
2. Отсоедините адаптер питания от беспроводного зарядного устройства SnapTo, затем снова подключите его.
3. Если проблема не исчезла, свяжитесь с support@moshi.com.



www.moshi.com

© 2019 aevoe corp. All rights reserved. (A)