

ProGeo™ USB-C Laptop Charger (65 W)

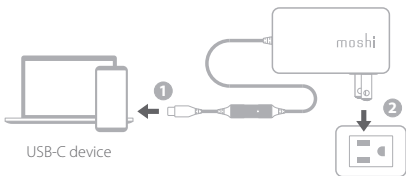
Quick start guide

Guide de démarrage rapide



Quick Start Guide

1. Plug the USB-C connector into your device.
2. Plug the adapter into a wall outlet to begin charging.

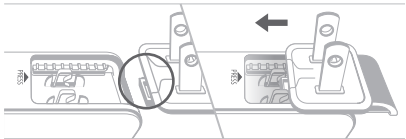


How to change the ProGeo plug

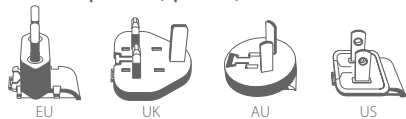
1. Press to slide off the plug.



2. Slide on the new plug and click it into place.



ProGeo Adapter Pack (optional*)



*Part No. 99MQ022154

Important Notes and Instructions

- This charger will power up any USB Type-C laptop, phone, portable battery, tablet, etc.
- Fast-charging times may vary. A 15-inch MacBook (87 W) can be fully-charged but will take about 20% longer. Charge overnight for best results.
- Do not open, disassemble, puncture or modify this wall charger in any way. Doing so not only voids the product warranty, but could also result in fire, electrical shock, serious injury and/or property damage.
- Do not cover the wall charger with paper or any other material that may interfere with the cooling of the adapter.
- The wall charger may become hot during use, keep this in mind when handling.
- Check periodically that the wall charger's cables are firmly in place - loose power cables can generate harmful heat and damage the charger.
- Keep this wall charger away from wet or hot environments. Heat sources include thermal vents, fire and strong direct sunlight.
- Do not dispose this wall charger as household waste. For more information on how to recycle this wall charger, please contact your city government or local recycling center.

CAN ICES-003(B) / NMB-3(B)

This charger complies with Part 15 of the FCC Rules. Operation is subject to the following two conditions: (1) this device may not cause harmful interference, and (2) this device must accept any interference received, including interference that may cause undesired operation.



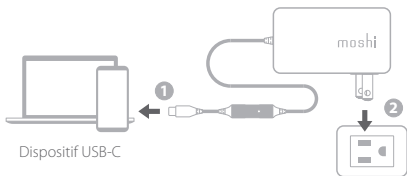
This product is eligible for extended coverage through our **WarrantyPlus** program.

Every Moshi product is covered by a standard one-year warranty. Extend your warranty coverage to **three years** from date of purchase via product registration.

Scratch off the sticker on the back of this package to register and authenticate your genuine Moshi product here:
moshi.com/register.

Prise en main

1. Connectez votre appareil USB-C
2. Branchez le connecteur USB-C dans votre appareil USB-C.

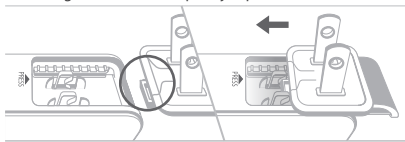


Comment changer la prise ProGeo

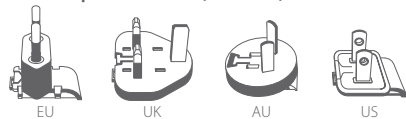
1. Appuyez sur la prise, puis faites-la glisser pour la détacher.



2. Faites glisser la nouvelle prise jusqu'à entendre un "clac".



Pack d'adaptateurs ProGeo (facultatif*)



*Part No. 99MQ022154

Rappels et Instructions

- Ce chargeur peut alimenter n'importe quel appareil chargé par USB tel qu'un téléphone, une batterie portable, une tablette, etc.
- Les temps de chargement rapide peuvent varier. Un MacBook de 15 pouces (87 W) peut être entièrement chargé mais prendra environ 20% de plus. Chargez du jour au lendemain pour de meilleurs résultats.
- Abstenez-vous d'ouvrir, de démonter, de percer ou de modifier ce chargeur mural de quelque façon que ce soit. Vous risqueriez d'annuler la garantie du produit, mais également de provoquer un incendie, un choc électrique, une blessure grave et/ou des dommages matériels.
- Ne couvrez pas le chargeur mural avec du papier ou tout autre matériau susceptible d'interférer avec le refroidissement de l'adaptateur.
- Le chargeur mural peut devenir chaud lorsqu'il est utilisé ; tenez-en compte lorsque vous le manipulez.
- Vérifiez régulièrement que les câbles du chargeur mural sont bien fixés – des câbles électriques lâches sont susceptibles de générer une chaleur nocive et d'endommager le chargeur.
- Tenez ce chargeur mural à l'écart des environnements chauds ou humides. Les sources de chaleur incluent les bouches d'air chaud, les flammes et la lumière directe du soleil.
- Ne jetez pas ce chargeur mural avec les ordures ménagères. Pour plus d'informations sur le recyclage de ce chargeur mural, veuillez contacter votre conseil municipal ou votre centre de recyclage local.



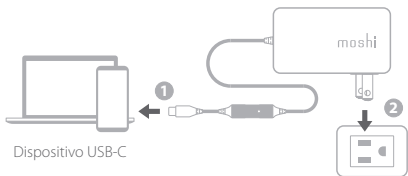
Ce produit bénéficie d'une extension de garantie par le biais de notre programme **WarrantyPlus**.

Chaque produit Moshi est couvert par une garantie d'un an. Bénéficiez d'une garantie étendue à **trois ans** à compter de la date d'achat, en enregistrant votre produit.

Gratitez la pellicule sur le sticker au dos de cet emballage pour enregistrer votre produit Moshi ici : moshi.com/register.

Guía de Inicio Rápido

1. Enchufa el conector USB-C al dispositivo USB-C.
2. Conecta el adaptador a una toma de pared (CA).



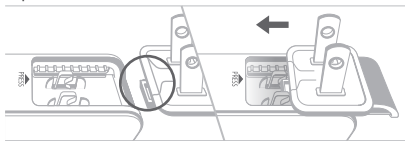
Dispositivo USB-C

Cómo cargar el enchufe ProGeo

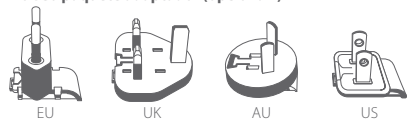
1. Presione para sacar la clavija.



2. Deslice para conectar el nuevo enchufe y haga clic para colocarlo.



ProGeo paquete adaptador (opcional*)



*Part No. 99MQ022154

Notas e Instrucciones Importantes

- Este cargador sirve para cualquier dispositivo con carga USB, como teléfonos, baterías portátiles, tabletas, etc.
- Los tiempos de carga rápida pueden variar. Una MacBook de 15 pulgadas (87 W) puede cargarse por completo, pero tardará aproximadamente un 20% más. Cargue durante la noche para obtener mejores resultados.
- No abras, desmontes, perfores ni modifiques este cargador de pared en modo alguno. Hacerlo, no sólo anula la garantía del producto, sino que también puede provocar un incendio, descargas eléctricas, lesiones graves y/o daños materiales.
- No cubras el cargador de pared con papel ni con otros materiales que puedan interferir en el enfriamiento del adaptador.
- El cargador de pared puede calentarse durante el uso; recuérdalo al removerlo.
- Comprueba de forma periódica que los cables del cargador de pared están firmemente sujetos, ya que los cables eléctricos sueltos pueden generar un calentamiento perjudicial y dañar el cargador.
- Mantén este cargador de pared lejos de entornos húmedos y cálidos. Entre las fuentes de calor se incluyen las ventilaciones térmicas, el fuego y la luz solar directa fuerte.
- No deseches este cargador de pared como residuo doméstico. Para obtener más información sobre cómo reciclar este cargador de pared, ponte en contacto con el gobierno municipal o el centro de reciclaje local.



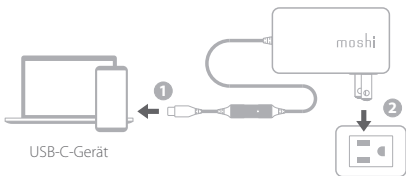
Este producto cumple las condiciones para una cobertura ampliada mediante nuestro programa de **GarantíaPlus**.

Todos los productos de Moshi están cubiertos por una garantía estándar de un año. Amplía la cobertura de tu garantía a **tres años** desde la fecha de compra registrando el producto.

Raspa la etiqueta adhesiva de la parte trasera de este empaque para registrar y autenticar tu producto Moshi original en: moshi.com/register.

Kurzanleitung

1. Stecken Sie den USB-C-Stecker in Ihr USB-C-Gerät.
2. Anschließen Ihres Adapters an eine Wandsteckdose (AC).

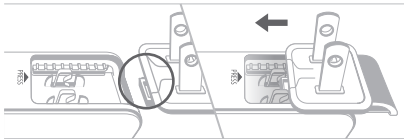


Wechseln des Pro Geo Netzsteckers

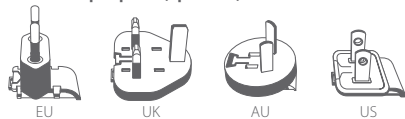
1. Drücken, um den Stecker abzuschieben.



2. Schieben Sie den neuen Stecker auf und rasten Sie ihn ein.



ProGeo Adapterpaket (optional*)



*Part No. 99MQ02154

Wichtige Anmerkung & Anleitungen

- Mit diesem Ladegerät werden alle über USB geladenen Geräte wie Telefon, tragbare Akkus, Tablets usw. mit Strom versorgt.
- Schnellladezeiten können variieren. Ein 15-Zoll-MacBook (87 W) kann vollständig aufgeladen werden, dauert aber etwa 20% länger, über Nacht für beste Ergebnisse.
- Das Ladegerät darf keinesfalls auseinandergebaut, durchbohrt oder verändert werden. Das führt nicht nur zum Verlust Ihrer Garantieansprüche, sondern kann auch zu Feuer, Stromschlag, schweren Verletzungen und Sachschäden führen.
- Bedecken Sie das Ladegerät nicht mit Papier oder anderen Materialien, welche die Kühlung des Adapters beeinträchtigen können.
- Bitte denken Sie daran, dass sich das Ladegerät während der Benutzung erwärmen kann.
- Überprüfen Sie regelmäßig, dass die Kabel des Ladegeräts fest an ihrer Stelle sind - lose Stromkabel können schädliche Wärme erzeugen und das Ladegerät beschädigen.
- Halten Sie das Ladegerät von feuchten oder heißen Umgebungen fern. Zu den Hitzequellen gehören Heizlüfter, offenes Feuer und starke, direkte Sonneneinstrahlung.
- Entsorgen Sie dieses Ladegerät nicht über den Hausmüll. Mehr Informationen zum Recyceln dieses Ladegeräts erhalten Sie bei Ihrer städtischen Behörde oder Ihrem lokalen Wertstoffhof.



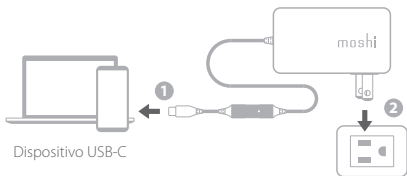
Für dieses Produkt können Sie eine erweiterte Garantie im Rahmen unseres **WarrantyPlus** Programms erhalten.

Auf jedes Produkt von Moshi geben wir standardmäßig 1 Jahr Garantie. Sie können Ihre Garantie auf **drei Jahre** ab Kaufdatum verlängern, wenn Sie das Produkt registrieren lassen.

Ziehen Sie das Etikett an der Rückseite dieser Verpackung ab, um Ihr Originalprodukt von Moshi hier zu registrieren:
moshi.com/register.

Guida all'avvio rapido

1. Collegare il connettore USB-C al dispositivo USB-C.
2. Collega l'adattatore a una presa a muro (CA).



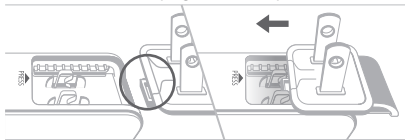
Dispositivo USB-C

Come cambiare la spina ProGeo

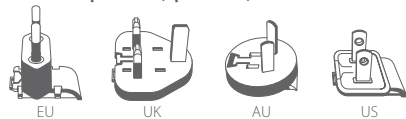
1. Premere per sfilare la spina.



2. Far scorrere il nuovo plug e fare clic in posizione.



ProGeo Adapter Pack (opzionale *)



*Part No. 99MQ022154

Note importanti e istruzioni

- Questo caricabatterie accenderà qualsiasi laptop USB Type-C, telefono, batteria portatile, tablet, ecc.
- I tempi di ricarica rapidi possono variare. Un MacBook da 15 pollici (87 W) può essere caricato completamente ma richiederà circa il 20% in più, durante la notte per i migliori risultati.
- Non aprire, smontare, forare o modificare in alcun modo questo caricabatterie da muro. Ciò non solo annulla la garanzia del prodotto, ma potrebbe anche provocare incendi, scosse elettriche, lesioni gravi e / o danni alla proprietà.
- Non coprire il caricatore a parete con carta o altri materiali che potrebbero interferire con il raffreddamento dell'adattatore.
- Il caricatore a parete potrebbe surriscaldarsi durante l'uso, tenere presente questo durante la consegna.
- Controllare periodicamente che i cavi del caricatore a muro siano saldamente in posizione - i cavi di alimentazione allentati possono generare calore dannoso e danneggiare il caricabatterie.
- Tenere questo caricatore a parete lontano da ambienti umidi o caldi. Le fonti di calore comprendono prese d'aria termiche, fuoco e forte luce solare diretta.
- Non smaltire questo caricatore a muro come un normale rifiuto domestico. Per ulteriori informazioni su come riciclare questo caricabatterie da muro, contattare il governo locale o il centro di riciclaggio locale.



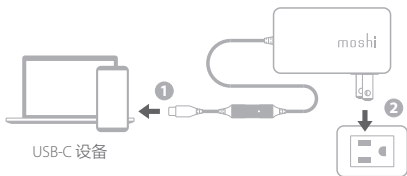
Questo prodotto ha diritto all'estensione della copertura tramite il nostro programma **WarrantyPlus**.

Tutti i prodotti Moshi sono coperti da una garanzia standard della durata di un anno. Estendi la copertura della tua garanzia a **tre anni** a partire dalla data di acquisto con la registrazione del prodotto.

Gratta l'adesivo sul retro della confezione per registrare e autenticare il tuo prodotto originale Moshi qui: moshi.com/register.

快速入门指南

1. 将USB-C 接头插入你的USB-C 设备
2. 将适配器连接到墙上插座 (AC)

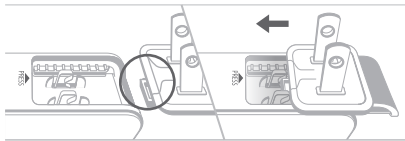


如何更换ProGeo 转接头

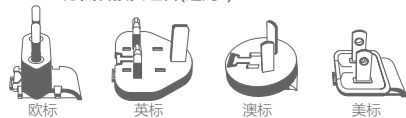
1. 按压并前推取下转接头



2. 放入新的接头并推至定位



ProGeo 万国转接头组合(选购*)



*Part No. 99MQ022154

重要说明和警告

- 充电器可以为任何USB-C 设备供电，如Type-C 的笔记本电脑、手机、移动电源、平板电脑等。
- 快速充电时间可能依设备和充电环境的不同而有所不同。15英寸的MacBook (87W) 可以被充满电量，但会多花费大约20%的时间。建议过夜充电，以获得最佳效果。
- 请不要试图用任何方式拆卸充电器。如产品发生任何拆卸、改装、结构被任意形式的改动，保修条款将自动取消。也可能导致对人身和财产产生安全问题。
- 请勿用纸或任何其他可能会影响散热的材料来覆盖充电器。
- 充电时充电器可能发热，手拿时请注意。
- 请定期检查充电器固定线头是否完整、牢固，损坏的线头会造成跑电而导致过热及产品损害。
- 请将充电器远离潮湿或高温环境，避免阳光直射、火和热风。
- 请不要将此充电器作为生活垃圾处理。有关如何回收该充电器的更多信息，请联系当地相关部门或当地回收中心。

CAN ICES-003(B) / NMB-3(B)

本设备符合FCC 规则的第 15 部分的要求。其运行符合以下两个条件：(1) 本设备不得引起有害干扰；(2) 本设备必须能承受接收到的任何干扰，包括可能会引起意外操作结果的干扰。



本产品适用于Moshi 延长保修计划。

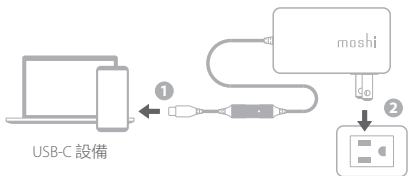
—

每件Moshi 产品，均享有标准的一年保修服务。成功对本产品进行注册后，保修期将自动延长为自购买之日起三年。

请刮开包装背面的防伪贴纸，前往
moshi.com/register 注册验证产品真伪并延长保修。

快速使用教學

1. 將 USB-C 插頭連接到 USB-C 設備。
2. 將充電器連接到牆上插座 (AC)

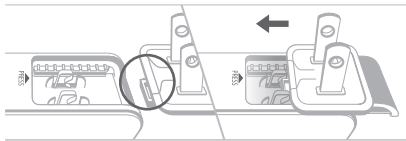


如何更換 ProGeo 旅充系列轉接頭

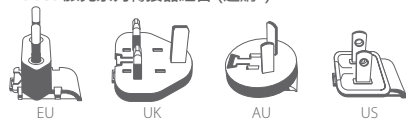
1. 按壓並推開取下轉接頭



2. 放入新的接頭並推至定位



ProGeo 旅充系列轉接器組合 (選購*)



*Part No. 99MQ022154

重要說明和警告

- 充電器可以為任何 USB-C 設備供電，如 Type-C 筆電、手機、行動電源、平板電腦等。
- 快速充電時間可能會依設備和充電環境有所不同。15 吋的 MacBook (87 瓦) 可以充滿電，但會多花費大約 20% 的時間。充電過夜可得最佳效果。
- 請不要試圖用任何方式拆卸充電器。如產品發生任何拆卸、改裝、結構被任意形式的改動，保修條款將自動取消。也可能會導致對人身和財產產生安全問題。
- 請勿用紙或任何其他會干擾產品散熱的材料來覆蓋充電器。
- 充電時充電器可能會發熱，手拿時請注意。
- 請定期檢查充電器固定線頭是否完整、牢固，損壞的線頭會造成漏電而導致產品過熱等損害。
- 請將充電器遠離潮濕或高溫環境。避免陽光直射、火和熱風口。
- 請不要將此充電器作為生活垃圾處理。有關如何回收該充電器的更多資訊，請聯繫您市政府或當地回收中心。



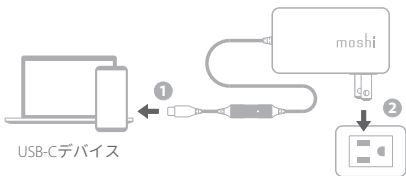
本產品適用於 Moshi 有限保固條款。

每樣 Moshi 產品，均享有基本一年保固服務。若將此品成功完成產品註冊後，保固期將自動延長為購買之日起三年。

請刮開外包裝背面的防偽貼紙，前往 moshi.com/register 註冊驗證產品真偽並延長保固。

クイックスタートガイド

1. お使いのUSB-C 機器にUSB-C コネクタを接続します。
2. 壁コンセント (交流) にアダプターを接続。

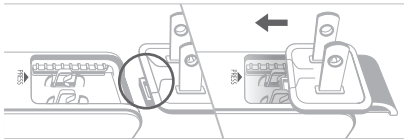


ProGeoプラグの交換方法

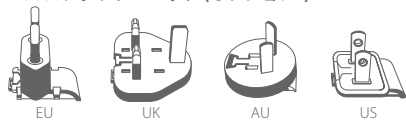
1. プラグを押ししてスライドさせ、取り外します。



2. 別のプラグを差し込みます。所定の位置に入るとカチリと音がします。



ProGeoアダプターパック (オプション*)



*Part No. 99MQ022154

使用上の重要な注意事項

- 本充電器で携帯電話、携帯バッテリー、タブレットなどあらゆる USB 充電式機器が充電できます。
- 急速充電時間は異なる場合があります。15インチの MacBook (87W) は完全に充電できますが約20%長くなります。一晩で確実にフル充電します。
- 本充電器を開いたり、分解したり、穴を開けたり、改造しないでください。保証が無効となるだけでなく、火災・感電や器物破損などの事故が発生したり、使用者が重傷を負う可能性があります。
- 本充電器を紙などアダプターの冷却を妨げるような物で覆わないでください。
- 本充電器は使用中に高温になることがあるので取り扱いの際はご注意ください。
- 本充電器のケーブルが確実に接続されていることを随時確認してください。電源ケーブルが緩んでいると、高熱が発生して充電器が破損する恐れがあります。
- 濡れた場所や高温の場所で本充電器を使用しないでください。温風の吹出口や火気などの熱源に近づけたり、強い直射日光にさらさないでください。
- 本充電器は生活廃棄物として廃棄しないでください。本充電器のリサイクル方法については、お住まいの地域の市町村またはリサイクルセンターにお問合せください。



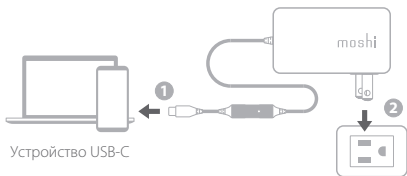
本製品は当社WarrantyPlusプログラムによる延長保証カバーの対象製品です。

Moshiの全製品は通常の1年間保証でカバーされています。製品をご登録いただくと、お買い上げ日より**3年間**に保証期間が延長されます。

本パッケージの裏面にあるステッカーをはがし、moshi.com/registerにて、Moshi製品の登録と製品認証を受けてください。

Краткое руководство

1. Подсоедините штекер USB-C к Вашему устройству USB-C.
2. Подключите зарядное устройство к сетевой розетке.

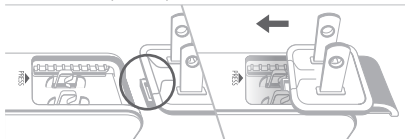


Как заменить зарядную вилку на ProGeo.

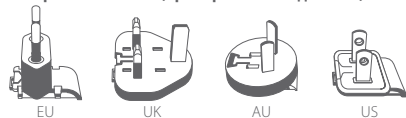
1. Нажмите, чтобы выдвинуть вилку.



2. Вставьте новую вилку до щелчка.



Набор вилок ProGeo (приобретается отдельно*)



*Part No. 99MQ022154

Важные примечания и инструкции

- Это зарядное устройство подходит для зарядки любого устройства с USB-C портом — ноутбука, телефона, портативного аккумулятора, планшета и т.д.
- Время быстрой зарядки может меняться. 15-дюймовый MacBook (87 Вт) может быть полностью заряжен, но время заряда займет на 20% дольше. Оставьте заряжать на ночь для достижения наилучших результатов.
- Запрещается вскрывать, разбирать, повреждать или модифицировать данное зарядное устройство. Это не только аннулирует гарантию на устройство, но также может привести к пожару, поражению электрическим током, серьезным травмам и/или материальному ущербу.
- Не закрывайте зарядное устройство бумагой или другим материалом, который может препятствовать его охлаждению.
- Зарядное устройство может нагреваться во время использования. Будьте осторожны при обращении с ним.
- Периодически проверяйте надежность соединения кабелей зарядного устройства. Ненадежно подключенные кабели могут вызвать перегрев и повредить зарядное устройство.
- Не используйте зарядное устройство вблизи источников воды и тепла. К источникам тепла относятся тепловые вентиляторы, огни и прямые солнечные лучи.
- Не выбрасывайте зарядное устройство вместе с бытовыми отходами. Для получения дополнительной информации об утилизации данного зарядного устройства обратитесь в городскую администрацию или местный центр переработки отходов.



На данное изделие распространяется расширенная гарантия по программе **WarrantyPlus**.

На всю продукцию Moshi действует стандартная гарантия сроком один год. **Зарегистрируйте** изделие, чтобы продлить свою гарантию до трех лет с даты покупки.

Сотрите скретч-слой на оборотной стороне упаковки, чтобы зарегистрировать продукт от Moshi и установить его подлинность на этом сайте: moshi.com/register.

www.moshi.com

© 2018 aevoe corp. All rights reserved. (A)